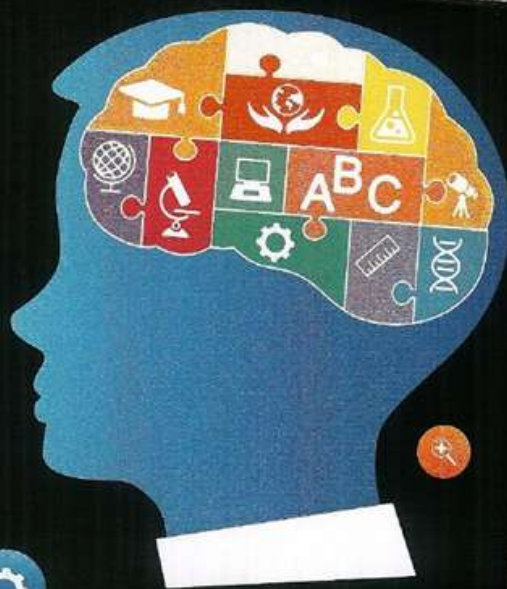


贏在起點還是
贏在終點？



• 虎媽羊媽？狼爸鷹爸？
你要做什麼樣的爸媽？

• 什麼是最有用的大腦
學習工具箱？

• 怎樣輔助小朋友
學好中文？

• 如何引導和培養幼兒
英文學習能力？

講者：



李輝博士



王寬韻女士



李佩鈴女士



劉姬莉女士

簡歷：

李輝博士現為香港大學教育學院副
教授，王寬韻女士、李佩鈴女士及
劉姬莉女士同為本學院講師。

粵語主講

日期：

2015年2月7日（星期六）

時間：

上午10時至中午12時

地點：

香港大學李兆基會議中心大會堂

查詢：2859 2529

網上報名：<http://webapps.edu.hku.hk/outreach/seminar>

